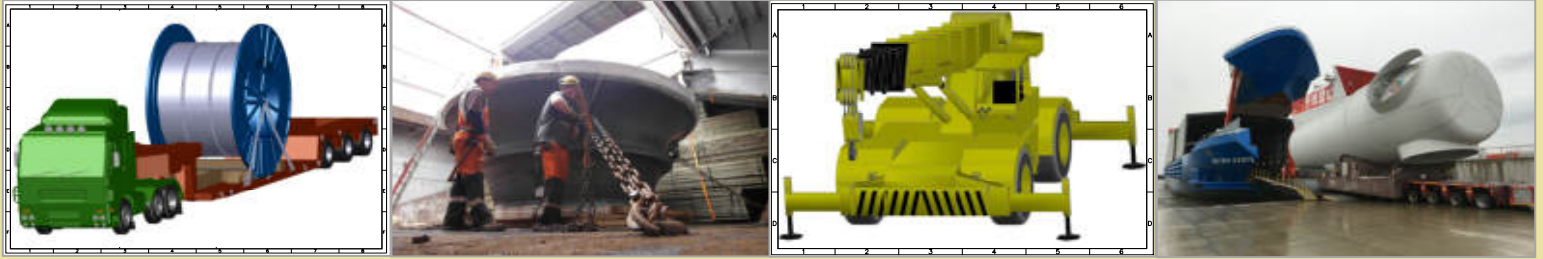
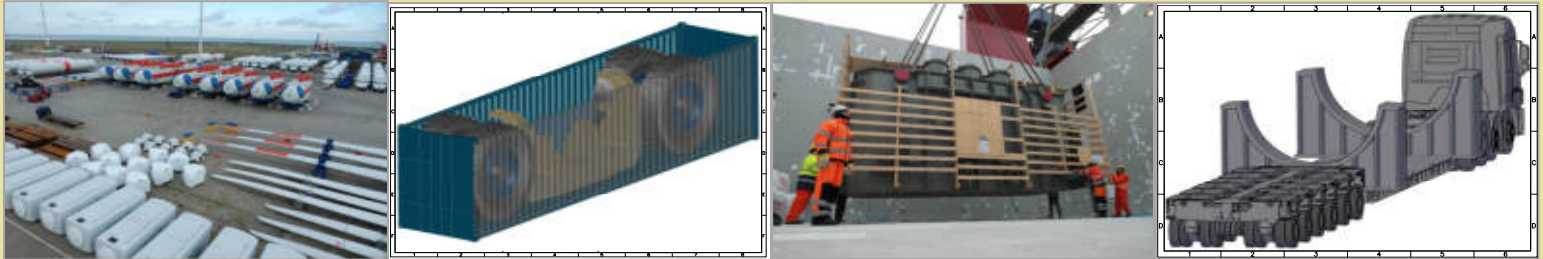


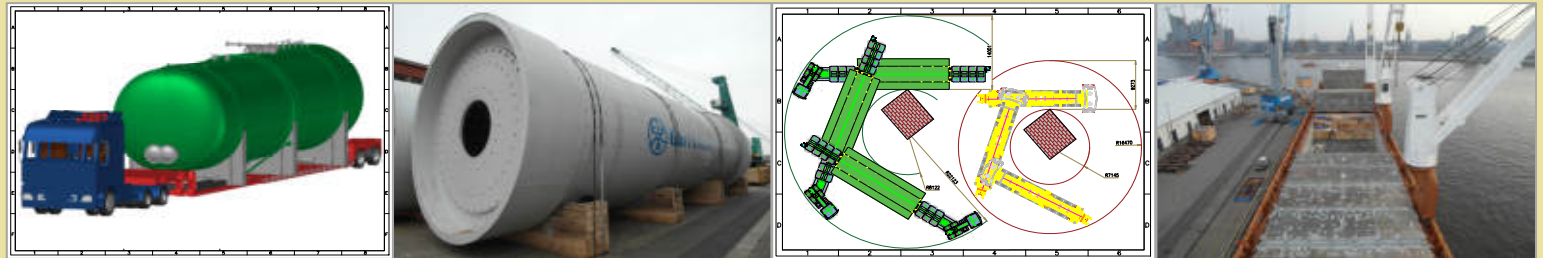
# Transport- und Projektzeichnung



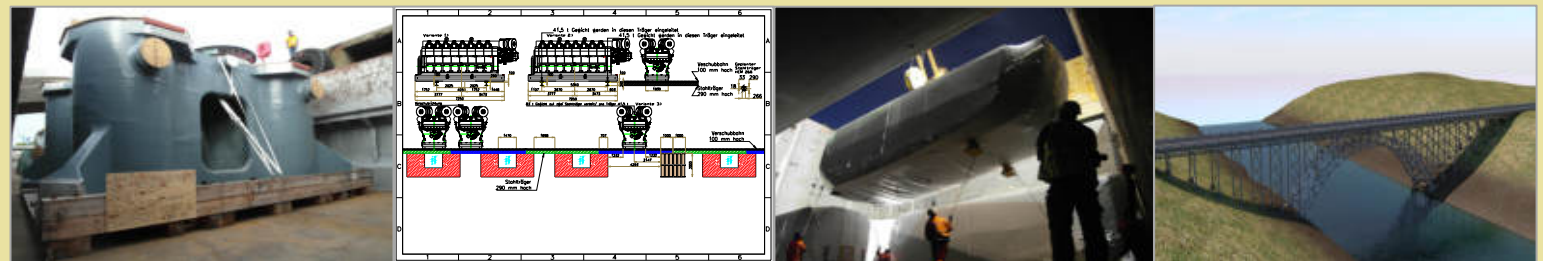
# Verlade- und Transportüberwachung



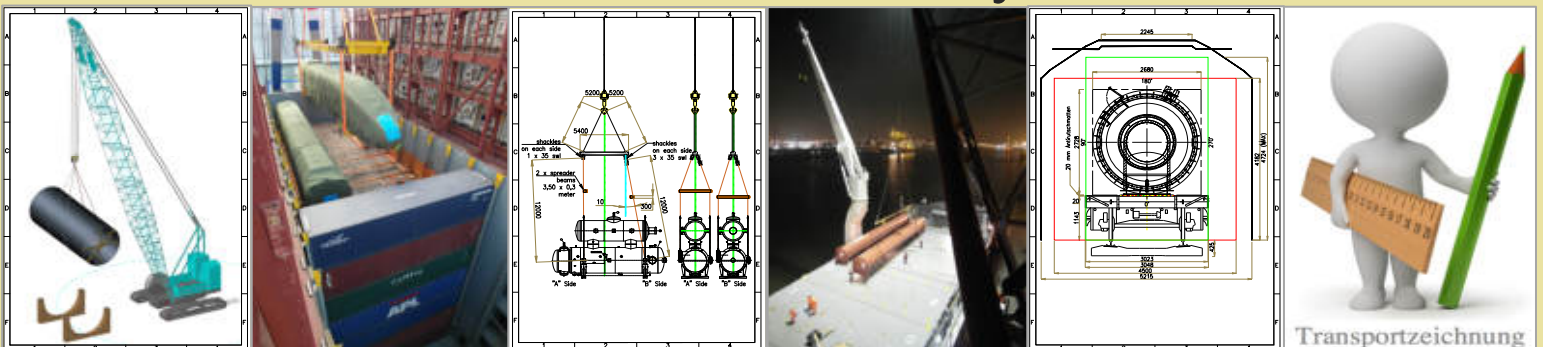
# Technische Streckenprüfung / Schleppkurven



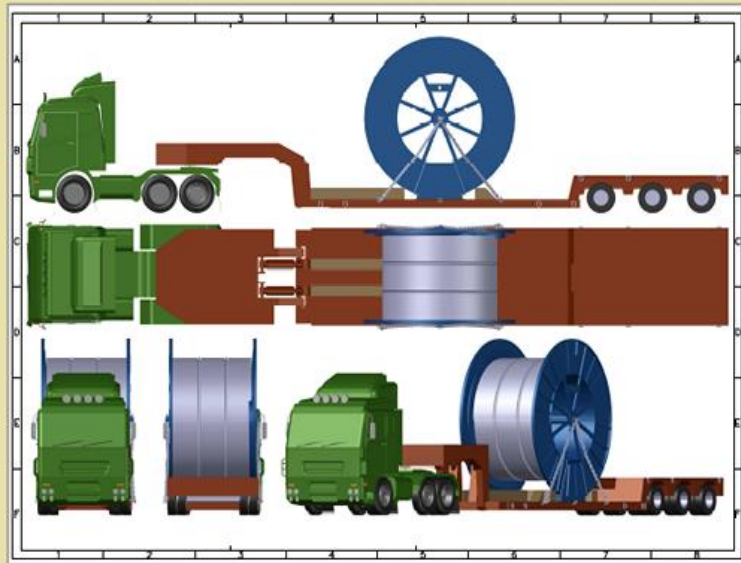
# Havariekommissariat



# Animation / Simulation / Bildsynthese



# Erstellen von technischen Zeichnungen aus dem Transport- Montage- Bau und Verpackungsbereich



## Zeichnungsarten

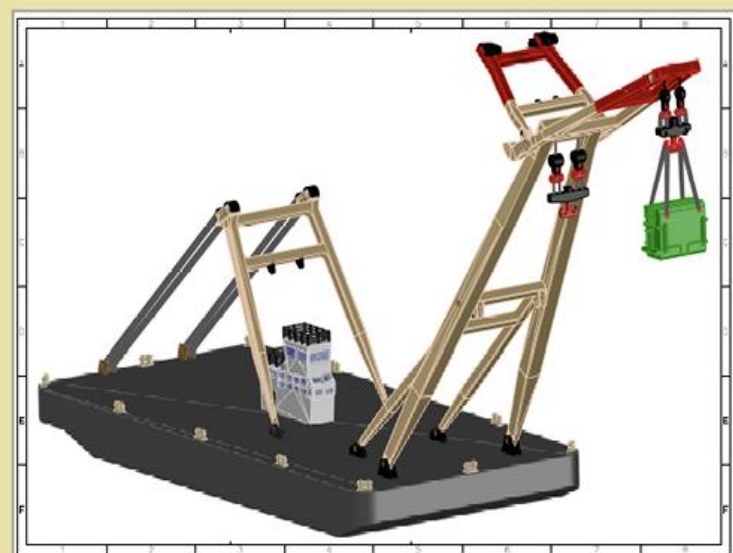
Verpackungskonzepte und Staupläne, Montagepläne, Stauoptimierung, Prinzipzeichnungen, Baupläne, Präsentationszeichnungen, Machbarkeitsstudien, Problemlösungszeichnungen, Installationspläne, Transport- und Projektzeichnungen (Engineering), Kommunikationszeichnungen, Lagerhauskonzeptionen, detaillierte technische Zeichnungen bei Statikberechnungen und Packlisten, Lagerpläne, Geländepläne, Verladepläne, Umschlagszenarien, Lastverteilungsszenarien, Patentzeichnungen, Analysezeichnung

## Arbeitsthemen

Entwurf und Zeichnung sowie Berechnung der notwendigen Ladungssicherungsmaßnahmen auf den Verkehrsträgern Schiff, Schiene und Straße.

Wir stellen Ihre Ladung zeichnerisch auf jedes von Ihnen gewünschte Transport- und Umschlagsmittel, mit Antirutschmatten, Zurrketten, Formschlüssen, Sättel, Keilen, Gurten usw. in verschiedenen Ansichten.

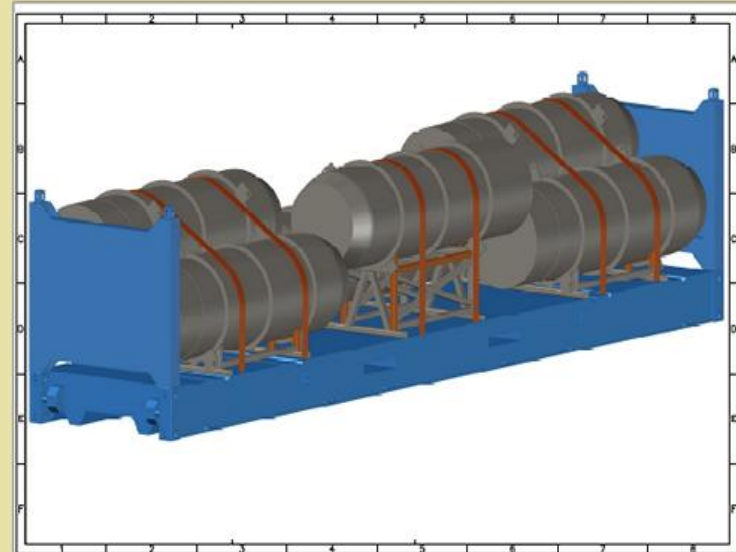
Wir berechnen die daraus resultierenden Notwendigkeiten.



Darstellen von Abläufen bei Schwerlasthubsystemen sowie Verschiebansystemen bei Fundamentverbringung.

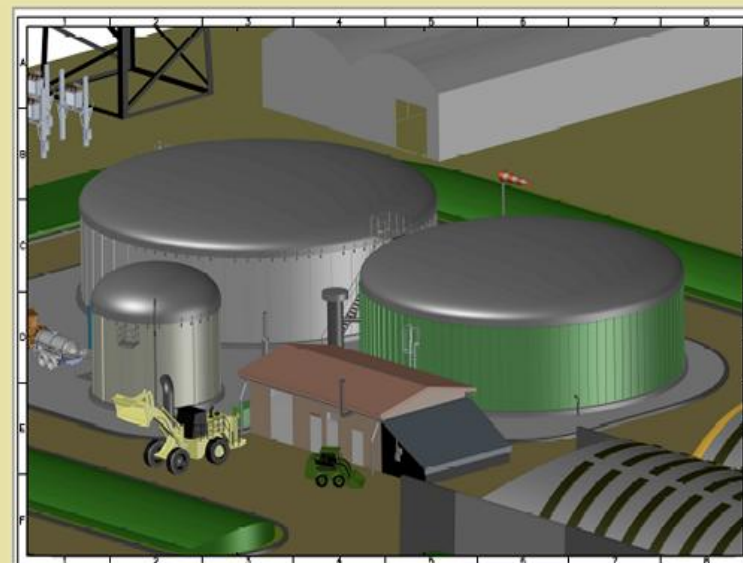
Die technische Zeichnung (Visualisierung) dient der Planung, Darstellung und Umsetzung der Kundenwünsche.

Mit Hilfe von technischen Zeichnungen, Bildern und Symbolen werden Prozessabläufe und Vorstellungen allgemeinverständlich dargestellt.



Die technische Zeichnung ist eine besondere Form der Kommunikation.

Weiterhin können durch Zeichnungen und Simulationen enorme Einsparungen an Zeit, Risiken, Geld und Materialien erreicht werden.

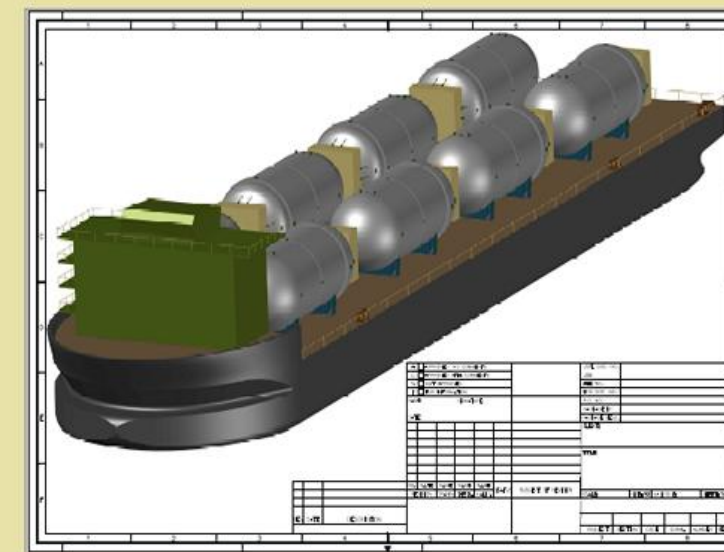


Durch dieses Kommunikationsmittel ist ein Zugang zu Informationen möglich, mit denen Entscheidungen besser getroffen, Konflikte reduziert und Projekte schneller abgeschlossen werden.

Durch Normung werden unter anderem Form, Größe und Ausführungen von Erzeugnissen und Verfahren sinnvoll geordnet und allgemein verständlich gemacht. Eine Transportzeichnung (Engineering) dient über den Rahmen der kaufmännischen Auftragsabwicklung hinaus dazu, Abläufe realitätsnah grafisch darzustellen. Qualität und Umweltverträglichkeit der Vertrags- und Transportabwicklung werden so auf ein höheres Niveau gebracht.

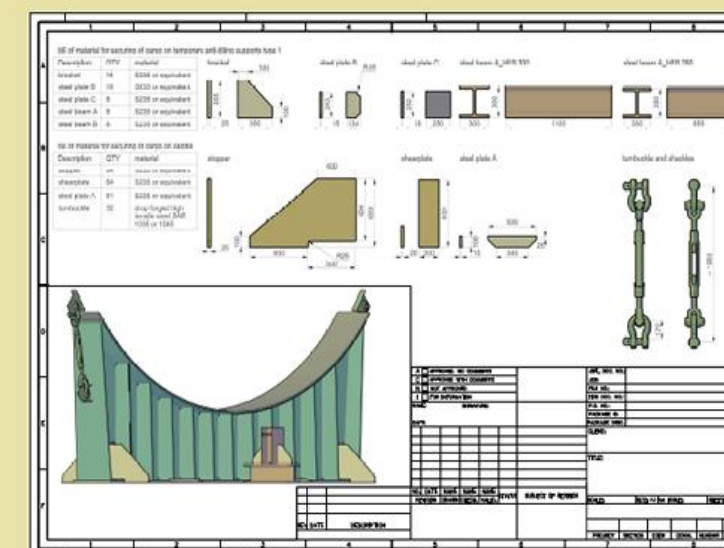


Transportzeichnung  
Am Anfang war die Linie ...



## Anwendungsgebiete

- Vorplanung und professionelle Organisation Ihrer Projekte
- bildliche Darstellung und Entwurf Ihres Transportkonzeptes
- visuelle Stimulierung Ihrer Offerte
- Dokumentation Ihrer Handlungen: Vor und nach der Arbeit
- Verpackungsvorschriften und Verpackungspläne
- Hebe- Last- und Handhabungsvorschriften
- Erstellung der Projektdokumentation
- Ermittlung der Befahrbarkeit von örtlichen Gegebenheiten (Brücken / Rampen / Anlegestellen)
- notwendige Anschlagsmittel bei Ladung deren Schwerpunkte nicht mittig zu den Anschlagpunkten sind
- Konstruktionspläne, Maschinenhäuser
- Darstellen von Be- und Entladeszenarien
- genaue Positionierung von Verladetechnik
- Darstellen und Berechnung notwendiger Ladungssicherungsmaßnahmen
- Notwendigkeit für die Erstellung von Projektplänen (Method Statement)
- Hubgerüstanwendungen, Verschiebansysteme



## Darüber hinaus

Der Aufwand für das Konstruieren und Erstellen von Zeichnungen wird erheblich durch die Anwendung aktueller Programme reduziert.

Wir arbeiten mit den aktuellsten Programmen.

Schneller arbeiten können heißt, preiswerter arbeiten und offerieren können.

Schnell kommen so wertvolle Stunden zusammen. Mehr produktive Arbeitszeit durch Anwendung moderner Programme sowie Automatisieren vieler Arbeitsschritte.

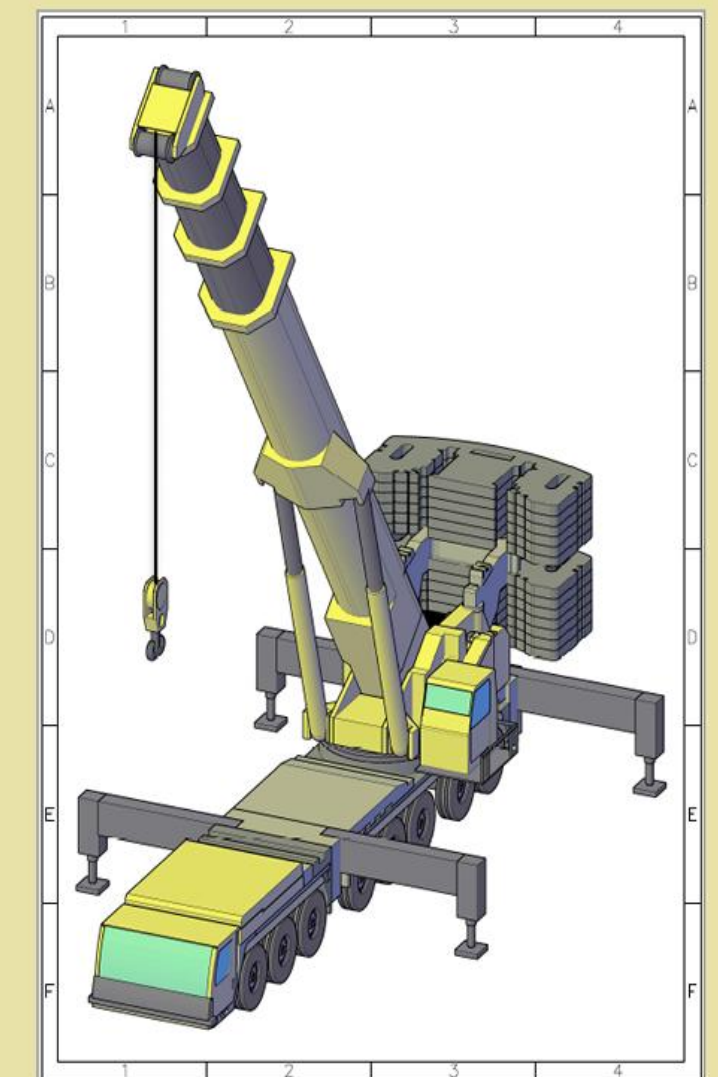
So zum Beispiel durch automatische Bemaß- und Renderfunktionen.

Darüber hinaus garantieren regelmäßige Schulungen ein Optimum an Arbeitsproduktivität und Leistung, das unseren Kunden zugutekommt.

Diese Art von Zeichnungen werden oft zeitnah, exakt, sowie präsentabel benötigt.

Dies setzt eine verantwortungsvolle und zügige Arbeitsweise voraus.

Wir arbeiten nach diesen Prinzipien in enger Abstimmung mit unseren Kunden.



Nur so ist ein attraktives, konkurrenzfähiges Preis- und Leistungsverhältnis zu offerieren.



Transportzeichnung  
Am Anfang war die Linie ...

# Verlade- und Transportüberwachung in Häfen und Produktionsstätten (Surveyor/Supercargo)



Die Notwendigkeit der Verlade- und Transportüberwachung besteht darin, einen reibungslosen Transport Ihrer Güter zu gewährleisten. Verspätungen wirken sich meist auf die Transportkette aus. Durch langjährige Erfahrung in der Ladungskontrolle, dem Verladen sowie der Ladungssicherung lassen sich Verzögerungen und somit Kosten reduzieren. Durch Verladekontrollen können Schadensfälle und deren zeitliche Bearbeitung auf ein Minimum reduziert werden. Bei weiteren Teilverladungen und Projekten werden so Prozesse optimiert.

Verladeüberwachung sowie deren Schnittstellenkontrolle mit eindeutiger Dokumentation dient sowohl der Wahrung von Regressansprüchen als auch zur Abwehr von Reklamationen. Auch trägt die Verladekontrolle zur Arbeits- und Transportsicherheit bei. Auf Grund unserer Ortskenntnisse und Kontakte in vielen Häfen lassen sich Abweichungen meist schon vor Ort schnell und noch während der Beladung regulieren.

Wir behandeln, beurteilen sowie bewachen Ihre Schwergut- und Projektverladung unter hiesigen und auch internationalen Aspekten und den Gegebenheiten am Verbringensort.

## Unsere Aufgabengebiete

### Waren- und Verpackungsbesichtigungen

Wir prüfen vor der Verladung oder auch im Schadensfall, ob die Verpackung entsprechend dem Verkehrsmittel geeignet ist. Diese präventive Kontrolle erspart Ihnen im Vorfeld Zeit und Geld für die Abwicklung bei Regressansprüchen im Empfangsland, welche meist sehr langwierig sind und Personal binden.

### Mögliche Aufgaben, die im Vorfeld zu klären sind

- Anzahl der Packstücke feststellen
- Äußerlichen Zustand der Packstücke begutachten
- Prüfen von Vorschriften z.B. Holzimprägnierung / Zertifikate / Packlisten
- Markierungen prüfen: Schwerpunkte, Kettenzeichen, Anschlagpunkte, Ladungsangaben, Handhabungszeichen
- Ist das Gefahrgut angemeldet und ausreichend markiert?
- Welche Deck Option liegt vor?
- Werden die Kolti vernünftig gestaut / gesichert?
- Werden die mitgebrachten Planen ebenso verladen?
- Verbleiben Ladegeschirr oder Traversen – oder gehen sie mit?
- Witterungsbedingungen während der Beladung / wet before shipment
- Zustand des Schiffes / Frachtraum / Trocken / Sauber
- Zustandsbesichtigung des Lagers oder Lagerplatzes / Sauber / Trocken
- Prüfen der Ladungssicherung
- Welche Ladung befindet sich noch auf dem Schiff?
- Begutachten von technischen Geräten (Umschlagsmittel, Transportmittel)
- Bewertungen, Risikoanalysen, Arbeitsschutz
- Zertifikats- und Dokumentenprüfung
- Sichtprüfung von Traversen und den einzusetzenden Hebemitteln (Schäkel, Seile, Ketten)
- Verlade-, Stau- und Ladungssicherungsinspektionen
- Prüfung aller sicherheitstechnischen Aspekte



### Berichterstattung

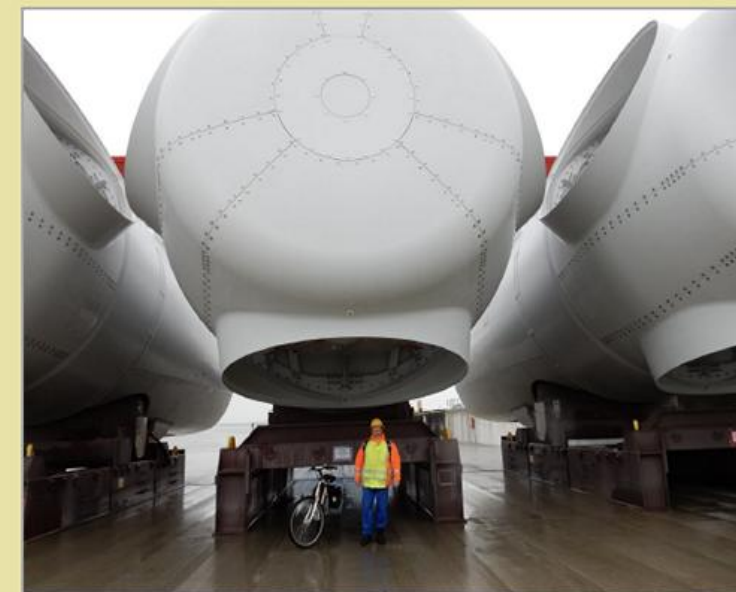
Fasst den gesamten Transportprozess auf alle wesentliche Momente durch Beschreibungen/Skizzen/ Tabellen/Pläne sowie durch Fotodokumentation zusammen. Dient als Beleg der Widerlegung von Regressansprüchen bei Schadensfällen.

### Erstellen von Method Statements

Das Method Statement ist ein Dokument, das Arbeitsverfahren und Reihenfolge der Tätigkeiten festlegt, um Arbeitssicherheit und Gesundheitsschutz sicherzustellen. Es ist das Ergebnis der im Rahmen der Aufgabe oder des Projektes durchgeführten Risikobewertung und der sich daraus ergebenden Kontrollmaßnahmen. Es beschreibt in chronologischer Reihenfolge, wie die einzelnen Teilabschnitte der vorgesehenen Transporte zu bewältigen sind.

Das Method Statement stellt eine Vorab-Konzeption zur Durchführung sowie eine Gefährdungsbetrachtung dar. Die Aufgaben sind klar an alle Beteiligten verteilt, auch die bei Abweichungen (Unfälle oder Umweltschäden).

Ein ausführliches und detailliertes Method Statement ist ein unverzichtbarer Bestandteil der Prozessdokumentation.



### Inhalte können sein

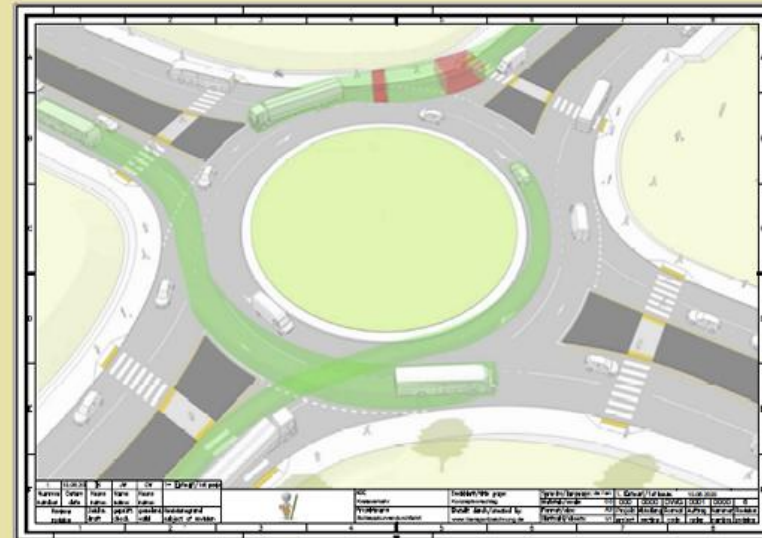
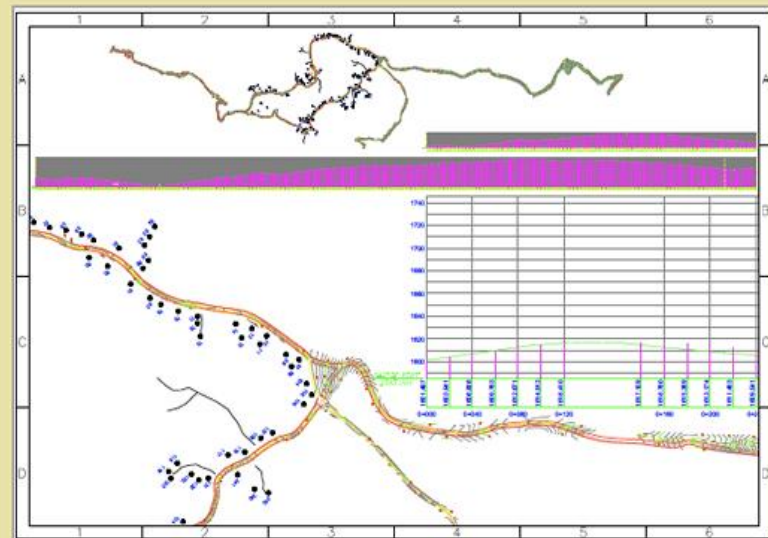
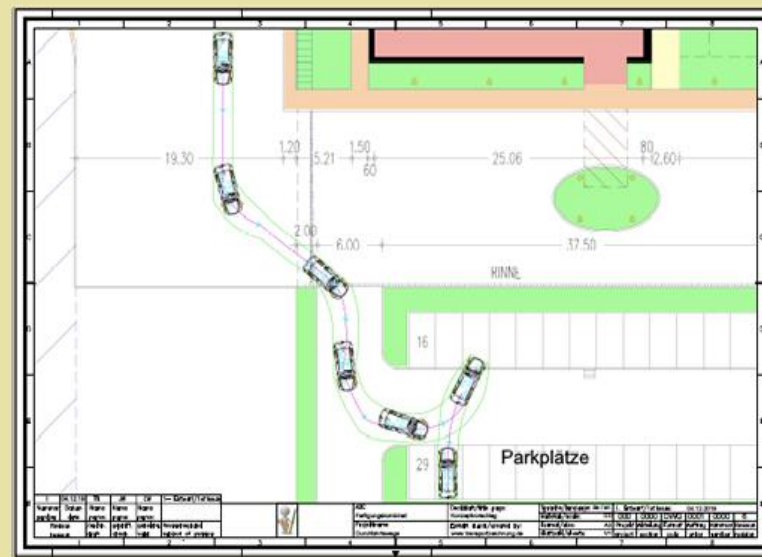
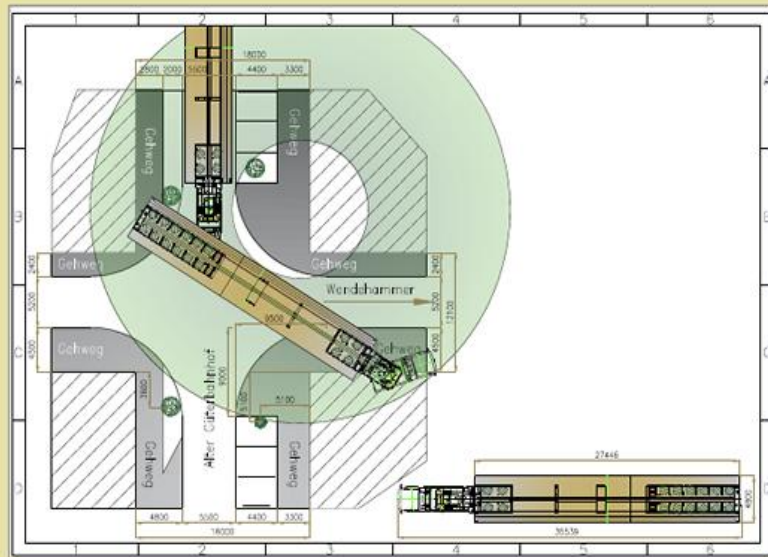
- Angaben der einzusetzenden Transport- und Umschlagstechnik
- Beschreibung der Schnittstellen- und Handlungsübergänge
- Ladungs- und Ladungssicherungsmaßnahmen
- Nennen der Beteiligten sowie deren Verantwortlichkeiten
- Aufzählen von Gefahr / Gefahrenquelle / Gefährdungspotenzial
- Risikobewertung - Wahrscheinlichkeit des tatsächlichen Eintretens eines Schadens
- Risikominderungsmaßnahmen nennen
- Sicherheitsbelehrung
- Vorgehen bei Abweichungen und Änderungen, oder auch Schäden und Unfällen



### Risikobetrachtung

Eine Risikobetrachtung ist eine Bewertung der im Zuge der Leistungserbringung entstehenden Risiken und im Zusammenhang mit einem Method Statement bei Einsatz zum Beispiel von mobilen Hebezeugen zu erstellen.

# Technische Streckenprüfung / Schleppkurvenerstellung



Höhenkarte

Mit Hilfe der technische Streckenprüfung wird festgelegt, auf welcher Transportstrecke die Transporte gemäß Projekttransportvertrag und Einzeltransportauftrag durchgeführt werden können und ermittelt, ob und in welchem Umfang mit genehmigungsrechtlichen Auflagen zu rechnen ist.

Im Vorfeld zu wissen, ob ein Transport durchführbar ist, macht Sie schon in der Angebotsphase unabhängig und lässt Sie dann bei der Auswahl des ausführenden Transportunternehmens flexibel sein.

Mit Schleppkurven können komplexe Fahrzeugmanöver in 2D/3D oder auch als Simulation/Animation, Straßen oder andere Verkehrsprojekte zuverlässig auf Befahrbarkeit geprüft werden.

Stichwörter für Anwendungen:

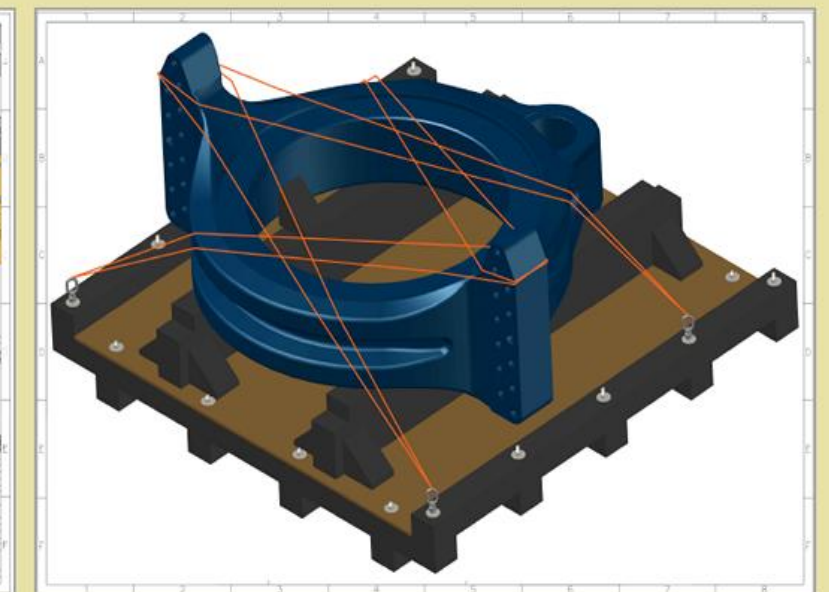
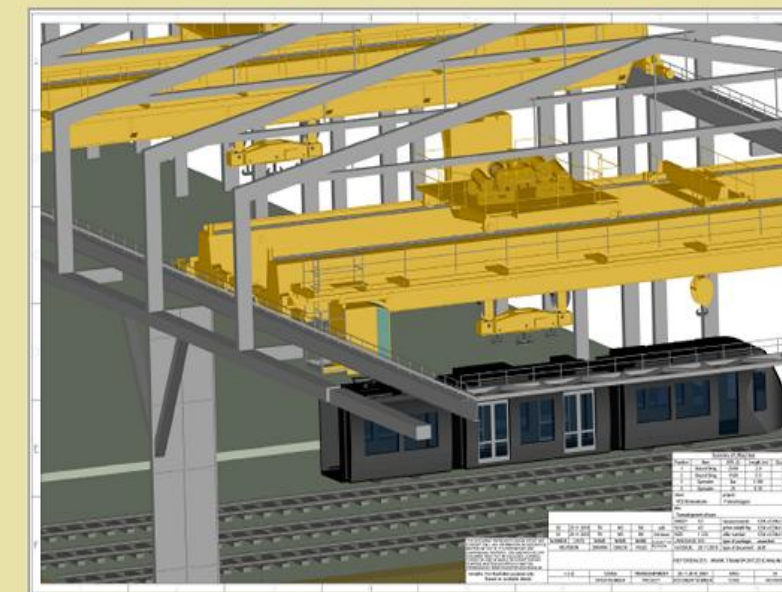
- Kurven – Kreisverkehr- und Kreuzungsplanung
- Fahrzeugwendesimulation
- Kollisionsprüfung und Objektfahrungen
- Parkraumbewirtschaftung und Geländeplanung
- Bodenfreiheitsanalyse und Begegnungsfallprüfung
- Flugzeugplatz und Hafenbewirtschaftung
- Betriebsgeländemodellierung
- Lichtraumprofil
- Prüfen bestehender Planung



# Animation / Simulation / Bildsynthese / Rendering



[www.transportzeichnung.de](http://www.transportzeichnung.de)



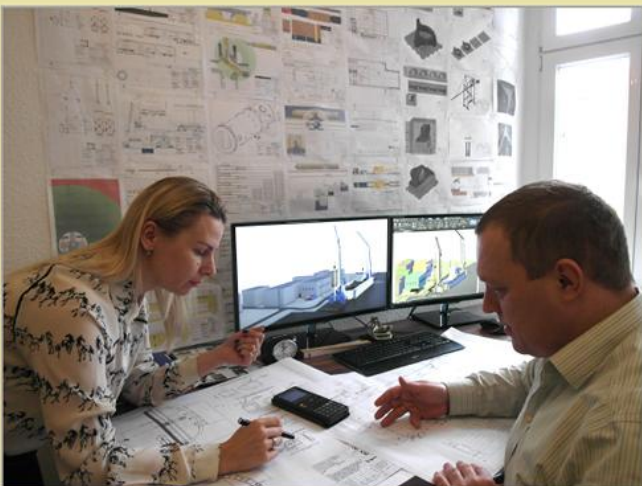
Durch Animation / Simulation Bildsynthese (Rendering) lassen sich technische Möglichkeiten (Abläufe) sowie technische Grenzen (Machbarkeit) in Lösungsansätzen realgetreu darstellen. Auch Punktwolken Bearbeitung ist möglich. Kleinere Beispiele für einfache Animationen / Simulationen finden Sie auf unserer Weltnetzseite unter dieser Verknüpfung: <http://www.transportzeichnung.de/produkte.html>





## Zu meiner Person

- Transporttechniker
- Speditionskaufmann IHK
- AutoCAD Zeichner
- Zerspanungsfacharbeiter
- Havariekommissar
- jahrelange Arbeitserfahrung in Deutschland / Russland / Ukraine / Libyen
- Neben Deutsch, meiner Muttersprache, spreche ich fließend Russisch



## Kontaktangaben

Thomas Krause

### Transportzeichnung

Grunowstraße 7 13187 Berlin

Telefon: + 49 030 670 61 972

Fax: + 49 030 670 61 974

Funk: + 49 176 497 53 956

E Mail: [thomas.krause@transportzeichnung.de](mailto:thomas.krause@transportzeichnung.de)

[www.transportzeichnung.de](http://www.transportzeichnung.de)



## Unsere Prinzipien

- Objektive Berichterstattung der Geschehnisse, bei Abweichungen sofort Meldung an Kundschaft, Verursacher unverzüglich auf Missstände hinzuweisen und Reparaturen zu veranlassen, ist für uns selbstverständlich.
- Schadensminderungsmaßnahmen sind im Vorfeld bei der Waren- und Verpackungsbesichtigung einzuleiten.
- Eine exakte Dokumentation zur späteren Nachvollziehbarkeit aller Umstände.
- Wir arbeiten modern und sicher und nutzen über Jahrzehnte gewachsenes Wissen und Erfahrung.
- Sie sind visuell und verbal immer zeitnah informiert.
- Somit können Entscheidungen ohne Verzögerungen getroffen und Kosten reduziert werden.

## Ergebnis unserer Arbeit

- Verantwortung
- Präzision
- Qualität
- Attraktives Preis-Leistungsverhältnis

Beratung und Unterstützung Ihres Commercial Team. Gerne teilen wir mit Ihnen unsere Erfahrungen in allen transport- montage- und verpackungsrelevanten Fragen.

Wir prüfen auch unabhängig Transportangebote auf ihre Machbarkeit.

Kontaktieren Sie uns. Wir arbeiten gerne.

Besten Dank für Ihre Aufmerksamkeit  
Ihr Transportzeichnungsteam

